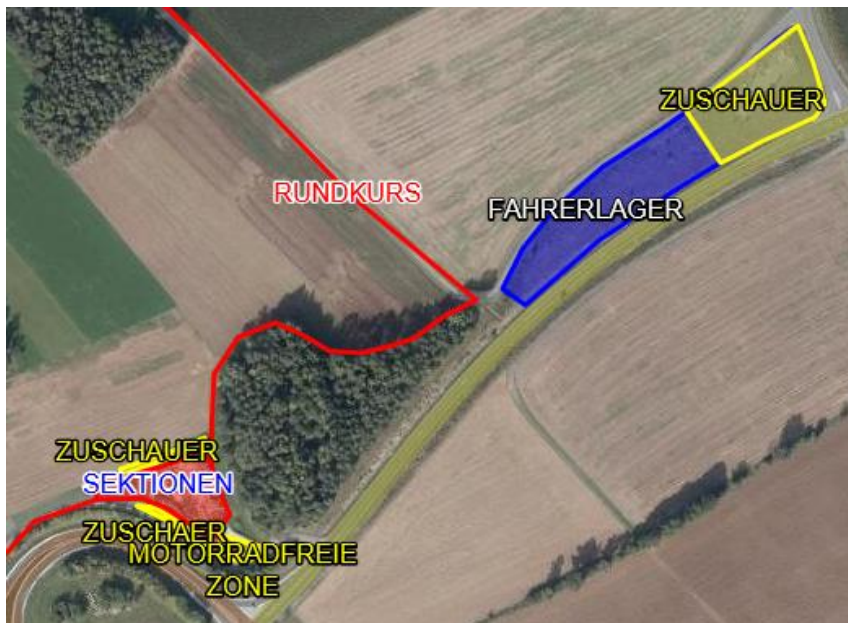


Sicherheitskonzeptes

Trialveranstaltung des MSC Kasendorf e.V. im ADAC

Datum der Veranstaltung: 21. und 22.10.2017

Streckenplan:



Verhaltensregeln für Teilnehmer:

Es gilt auf offener Strecke eine maximale Geschwindigkeit von 50 km/h einzuhalten, in Bereich der Sektionen gilt Schrittgeschwindigkeit, im Fahrerlager max 10 km/h. Jeder Teilnehmer hat sich ausnahmslos an die ausgeschilderte und mit Spannbändern gekennzeichnete Strecke zu halten.

Absperrung des Fahrerlagers:

Die Zufahrt zu dem Fahrerlager erfolgt ausschließlich über der Einfahrt nach Welschenkahl.

Wegführung für Zuschauer:

Zuschauerparkplätze und Zuschauerwege werden separat ausgewiesen und ausgeschildert. Aufgrund der Art des Wettbewerbs lässt es sich nicht vermeiden, dass Fußgänger und Fahrer im Bereich der Sektionen Wegüberschneidungen haben. Diese müssen klar gekennzeichnet sein. Bedenkliche Bereiche sind abzusperren. Es wird im Zentrum der Veranstaltungsgeländes eine motorradfreie Zone abgesperrt in welcher sich Zuschauer aufhalten können. Separate Zuschauer-Punkte, welche den Blick auf mehrere Sektionen ermöglichen (Wall am Übungsgelände und Zonen außerhalb der Sektionen im Wald), werden vom Veranstalter ausgewiesen.

Zuschauer an den Sektionen:

Soweit notwendig werden separate Zuschauerabsperrbänder gespannt. Die Punktrichter achten darauf, dass diese Absperrungen respektiert werden.

Motorrad-Sicherheit:

Alle Motorräder werden auf ihre technische Sicherheit bei der technischen Abnahme geprüft. Alle Teilnehmer müssen den im Reglement vorgeschriebenen Unterbrechungs-Magnetschalter während der gesamten Veranstaltung regelkonform tragen, sobald sie ihr Motorrad starten. Dies ist durch die Punktrichter zu überwachen. Die von den Teilnehmern befahrenen Straßen und Waldwege sind für den öffentlichen Verkehr durch eine Vollsperrung gesperrt.